

### 3 재정여건

#### 3-1. 재정자립도

☐ 재정자립도란 스스로 살림을 꾸릴 수 있는 능력을 나타내는 지표입니다. 재정자립도가 100%에 가까울수록 재정운영의 자립능력은 우수하게 됩니다. 2020년도 완도군의 당초예산 기준 재정자립도는 6.35%입니다.

(단위 : 백만원, %)

재정자립도 (B/A)	세입 합계 (A=B+C+D+E)	자체세입 (B)	이전재원 (C)	지방채 (D)	보전수입 등 및 내부거래(E)
6.35% (11.10%)	503,547 (503,547)	31,956 (55,889)	447,657 (447,657)	0	23,933 (0)

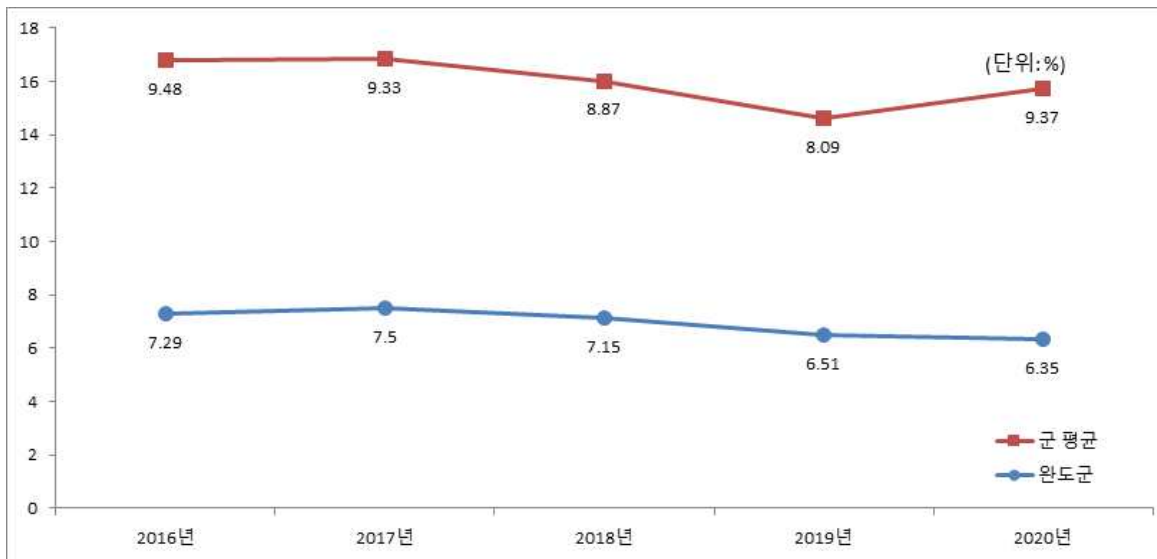
- ▶ 일반회계기준, ( )는 2014년 세입과목이 개편되기 이전을 기준으로 산출한 값입니다.
  - \* 2014년 세입과목 개편으로 잉여금, 이월금, 전입금, 예탁·예수금 등이 세외수입에서 제외
- ▶ 자체세입 : 지방세(지방교육세 제외) + 세외수입
- ▶ 이전재원 : 지방교부세 + 조정교부금 등 + 보조금

#### ❖ 재정자립도 연도별 현황

(단위 : %)

2016	2017	2018	2019	2020
7.29% (12.64%)	7.50% (13.48%)	7.15% (12.66%)	6.51% (11.37%)	6.35% (11.10%)

유사 지방자치단체와 재정자립도(당초예산) 비교



☞ 재정자립도는 일반회계예산 중 자체수입인 지방세와 세외수입이 차지하는 비중을 나타내는 지표로 지방교부세 등 이전재원이 증가하게 되면 재정자립도는 낮아짐.

### 3-2. 재정자주도

☐ 재정자주도란 전체 세입에서 용처를 자율적으로 정하고 집행할 수 있는 재원의 비율을 말합니다. 재정자주도가 100%에 가까울수록 재정운용의 자율성도 좋다는 의미이며 2020년도 완도군의 당초예산 기준 재정자주도는 55.39%입니다.

(단위 : 백만원, %)

재정자주도 (B/A)	세입 합계 (A=B+C+D+E)	자주자원 (B)	보조금 (C)	지방채 (D)	보전수입 등 및 내부거래(E)
55.39% (60.15%)	503,547 (503,547)	278,933 (302,866)	200,680 (200,680)	0	23,933 (0)

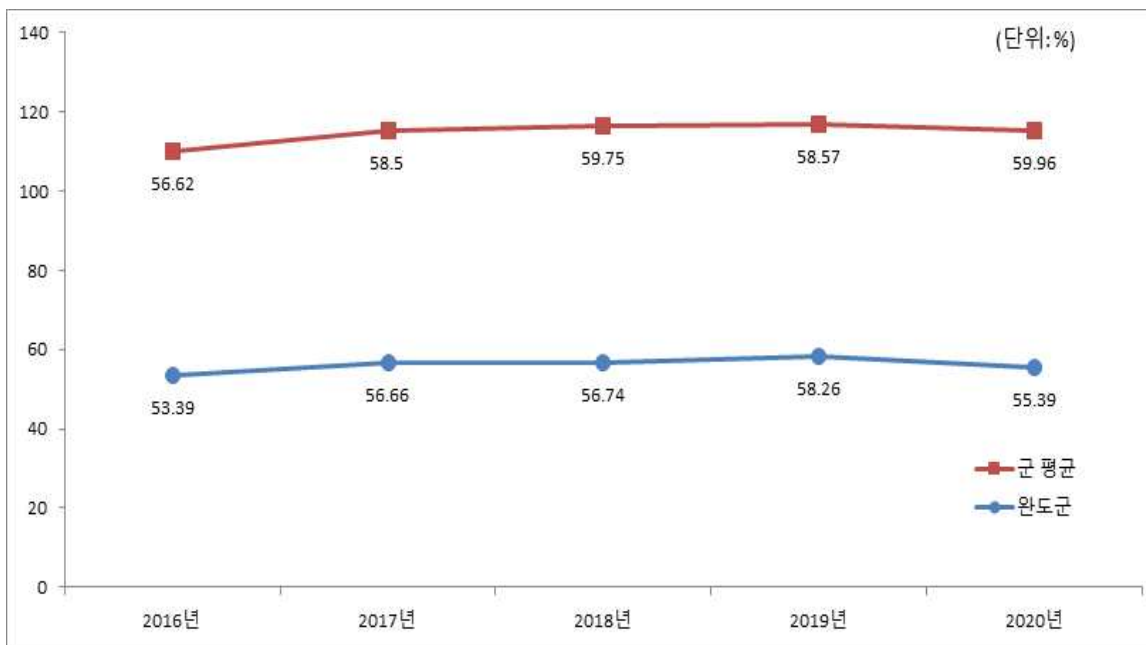
- ▶ 일반회계 기준, ( )는 2014년 세입과목이 개편되기 이전을 기준으로 산출한 값입니다.
- \* 2014년 세입과목 개편으로 잉여금, 이월금, 전입금, 예탁·예수금 등이 세외수입에서 제외
- ▶ 자주자원 : 자체세입 + 지방교부세 + 조정교부금 등

### ❖ 재정자주도 연도별 현황

(단위 : %)

2016	2017	2018	2019	2020
53.39% (58.74%)	56.66% (62.64%)	56.74% (62.24%)	58.26% (63.12%)	55.39% (60.15%)

#### 유사 지방자치단체와 재정자주도(당초예산) 비교



☞ 지역특성상 자체세입의 비율은 낮고 지방교부세 비중이 높아 앞으로 정부의 재정분권 정책을 감안했을 때, 재정자주도는 계속적으로 상승될 것으로 전망되며 지속적으로 군 평균에 급접할 것으로 예측됨.

### 3-3. 통합재정수지

☐ 통합재정수지란 당해연도의 일반회계, 특별회계, 기금을 모두 포괄한 수지로서 회계-기금간 내부거래 및 차입, 채무상환 등 보전거래를 제외한 **순수한 재정 수입에서 순수한 재정지출을 차감한 수치**를 의미합니다. 다만, 예산기준 통합재정수지는 세입 측면의 순세계잉여금에 대응되는 세출 측면의 집행액이 드러나지 않아 흑·적자를 표현하는데 한계가 있어, 순세계잉여금을 포함한 경우와 포함하지 않는 경우로 구분하였습니다. 다음은 2020년 완도군의 당초예산 기준 통합재정수지입니다.

(단위 : 백만원)

회계별	통 계 규 모						통합재정 규모 (G=B+E)	통합재정 수지 1 (H=A-G)	통합재정 수지 2 (I=A-G+F)
	세입 (A)	지출 (B)	융자 회수 (C)	융자 지출 (D)	순융자 (E=D-C)	순세계 잉여금 (F)			
총 계	488,432	509,696	18	0	△18	6,735	509,678	△21,246	△14,510
일반회계	479,614	490,847	0	0	0	6,500	490,847	△11,234	△4,734
기타 특별회계	8,056	15,031	18	0	△18	235	15,013	△6,956	△6,721
공기업 특별회계	0	0	0	0	0	0	0	0	0
기 금	762	3,818	0	0	0	0	3,818	△3,056	△3,056

- ▶ 당초예산 총계 기준
- ▶ 통합재정규모 = 지출(경상지출+자본지출) + 순융자(융자지출-융자회수)
- ▶ 통합재정수지 1 = 세입(경상수입 + 이전수입 + 자본수입) - 통합재정규모
- ▶ 통합재정수지 2 = 세입(경상수입 + 이전수입 + 자본수입) - 통합재정규모 + 순세계잉여금

#### ❖ 통합재정수지 연도별 현황

(단위 : 백만원)

구 분	2016	2017	2018	2019	2020
통합재정수지 1	△16,540	△19,183	△18,126	△18,273	△21,246
통합재정수지 2	938	617	1,674	1,727	△14,510

☐ 상수도특별회계에서 상수도 운영 및 시설을 K-Water에 위탁운영하면서 매년 100억원 가량의 예산이 일반회계에서 특별회계로 전출되어 적자 발생