

3 재정여건

3-1. 재정자립도

- 재정자립도란 스스로 살림을 꾸릴 수 있는 능력을 나타내는 지표입니다. 재정자립도가 100%에 가까울수록 재정운영의 자립능력은 우수하게 됩니다. 2022년도 완도군의 당초예산 기준 재정자립도는 6.49%입니다.

(단위 : 백만원, %)

재정자립도 (B/A)	세입 합계 (A=B+C+D+E)	자체세입 (B)	이전재원 (C)	지방채 (D)	보전수입 등 및 내부거래(E)
6.49 (6.49)	534,762 (534,762)	34,682 (34,682)	500,080 (500,080)	0	0

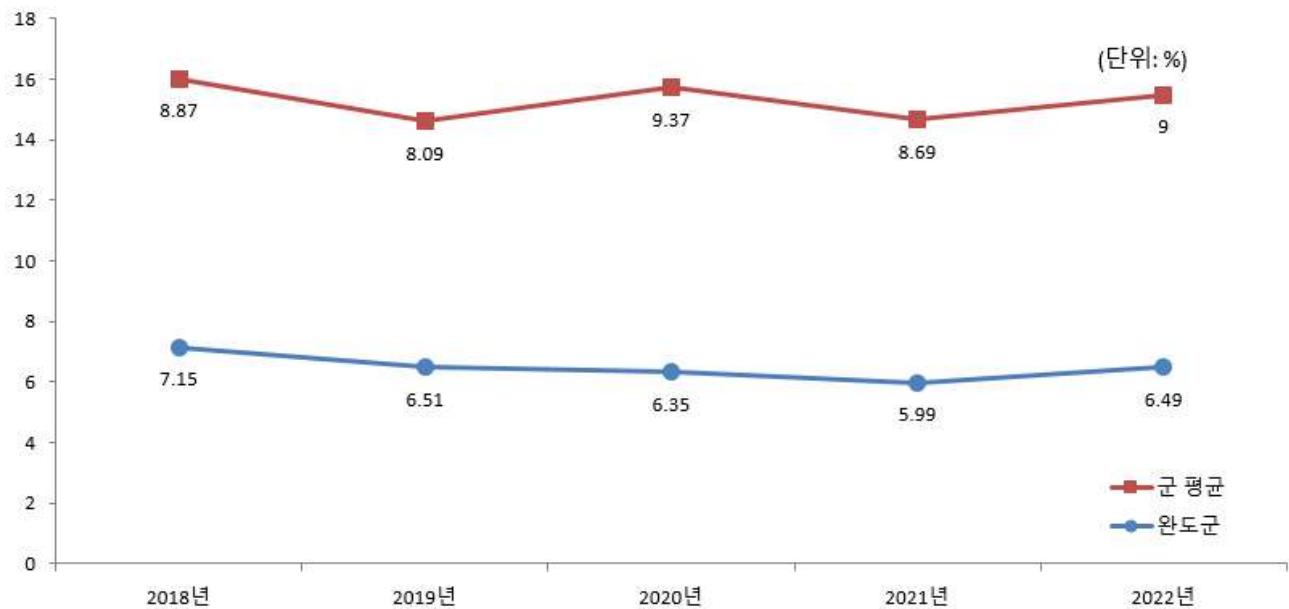
- ▶ 일반회계기준, ()는 2014년 세입과목이 개편되기 이전을 기준으로 산출한 값입니다.
- * 2014년 세입과목 개편으로 잉여금, 이월금, 전입금, 여타·예수금 등이 '세외수입'에서 '보전수입 등 및 내부거래'로 이동
- ▶ 자체세입 : 지방세(지방교육세 제외) + 세외수입
- ▶ 이전재원 : 지방교부세 + 조정교부금 등 + 보조금

❖ 재정자립도 연도별 현황

(단위 : %)

2018	2019	2020	2021	2022
7.15 (12.66)	6.51 (11.37)	6.35 (11.10)	5.99 (11.58)	6.49 (6.49)

유형 지방자치단체와 재정자립도(당초예산) 비교



- 재정자립도는 일반회계 예산 중 자체수입인 지방세와 세외수입이 차지하는 비중을 나타내는 지표로 지방교부세 등 이전재원이 증가하게 되면 재정자립도는 낮아짐

3-2. 재정자주도

☐ 재정자주도란 전체 세입에서 용처를 자율적으로 정하고 집행할 수 있는 재원의 비율을 말합니다. 재정자주도가 100%에 가까울수록 재정운용의 자율성도 좋다는 의미이며 2022년도 완도군의 당초예산 기준 재정자주도는 62.04%입니다.

(단위 : 백만원, %)

재정자주도 (B/A)	세입 합계 (A=B+C+D+E)	자주자원 (B)	보조금 (C)	지방채 (D)	보전수입 등 및 내부거래(E)
62.04 (62.04)	534,762 (534,762)	331,748 (331,748)	203,014 (203,014)	0	0

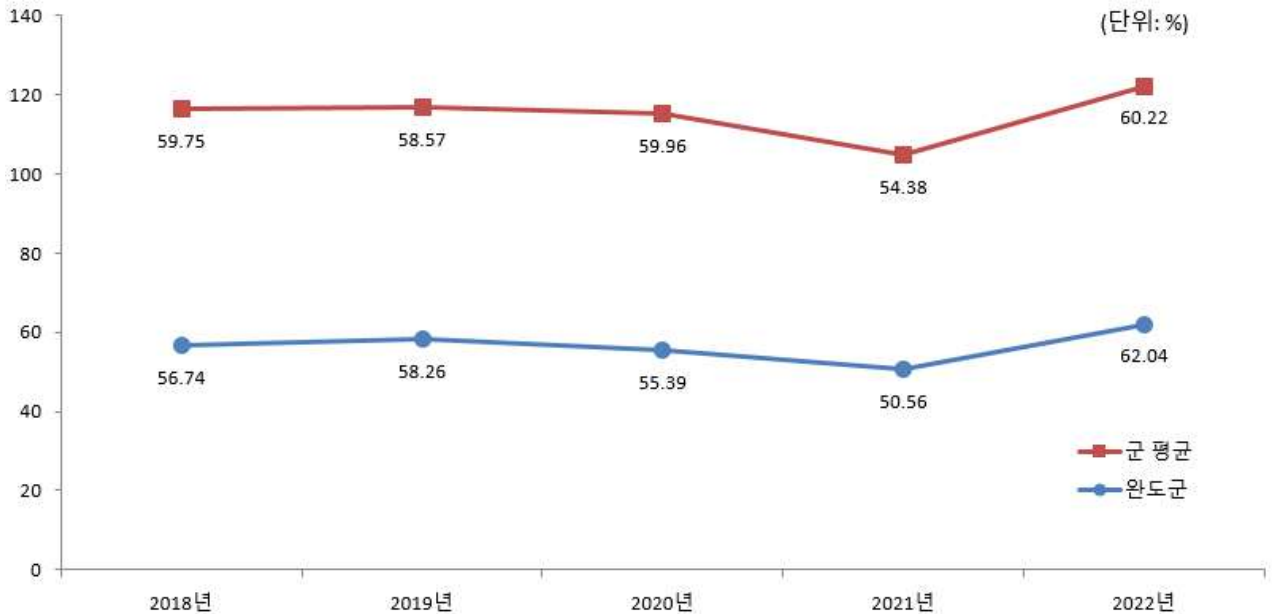
- ▶ 일반회계 기준, ()는 2014년 세입과목이 개편되기 이전을 기준으로 산출한 값입니다.
- * 2014년 세입과목 개편으로 잉여금, 이월금, 전입금, 여타·예수금 등이 '세외수입'에서 '보전수입 등 및 내부거래'로 이동
- ▶ 자주자원 : 자체세입 + 지방교부세 + 조정교부금 등

❖ 재정자주도 연도별 현황

(단위 : %)

2018	2019	2020	2021	2022
56.74 (62.24)	58.26 (63.12)	55.39 (60.15)	50.56 (56.15)	62.04 (62.04)

유형 지방자치단체와 재정자주도(당초예산) 비교



☐ 지역특성상 자체세입의 비율은 낮고 지방교부세 비중이 높아 앞으로 정부의 재정 분권정책을 감안했을 때, 재정자주도는 지속적으로 상승할 것으로 전망되며 또, 올해는 지방교부세가 증가하여 재정자주도가 다소 상승함

3-3. 통합재정수지

☐ 통합재정수지란 당해연도의 일반회계, 특별회계, 기금을 모두 포괄한 수지로서 회계-기금간 내부거래 및 차입, 채무상환 등 보전거래를 제외한 **순수한 재정 수입에서 순수한 재정지출을 차감한 수치**를 의미합니다. 다만, 통합재정수지1은 세입에 순세계잉여금이 포함되지 않아 실제 흑·적자 규모를 표현하는데 한계가 있어, 순세계잉여금을 포함한 통합재정수지2도 함께 공시하고 있습니다. 다음은 2022년 완도군의 당초예산 기준 통합재정수지입니다.

(단위 : 백만원)

회계별	통계 규모						통합재정 규모 (G=B+E)	통합재정 수지 1 (H=A-G)	통합재정 수지 2 (I=A-G+F)
	세입 (A)	지출 (B)	융자 회수 (C)	융자 지출 (D)	순융자 (E=D-C)	순세계 잉여금 (F)			
총 계	542,838	527,496	15	0	△15	0	527,480	15,358	15,358
일반회계	534,762	508,350	0	0	0	0	508,350	26,412	26,412
기타 특별회계	7,799	14,701	15	0	△15	0	14,686	△6,886	△6,886
공기업 특별회계	0	0	0	0	0	0	0	0	0
기 금	276	4,444	0	0	0	0	4,444	△4,168	△4,168

- ▶ 당초예산 총계 기준
- ▶ 통합재정규모 = 지출(경상지출+자본지출) + 순융자(융자지출-융자회수)
- ▶ 통합재정수지 1 = 세입(경상수입 + 이전수입 + 자본수입) - 통합재정규모
- ▶ 통합재정수지 2 = 세입(경상수입 + 이전수입 + 자본수입) - 통합재정규모 + 순세계 잉여금

❖ 통합재정수지 연도별 현황

(단위 : 백만원)

구 분	2018	2019	2020	2021	2022
통합재정수지 1	△18,126	△18,273	△21,246	△32,666	15,358
통합재정수지 2	1,674	1,727	△14,510	△10,419	15,358